

## COORDINATORE

### LUCIANO LUPPI

Presbitero parroco, docente di Teologia spirituale presso la FTER e membro della Consulta dell'Ufficio Nazionale per la Pastorale delle Vocazioni.

## RELATORI

### ALESSANDRA AUGELLI

Docente di Pedagogia della famiglia presso l'Università Cattolica del S. Cuore di Piacenza.

### LUCA BALUGANI

Presbitero, psicologo e psicoterapeuta, vicedirettore dell'ISSR "C. Ferrini", direttore del Collegio "Fondazione S. Carlo" e dell'Istituto Superiore di Scienze della Formazione "G. Toniolo" di Modena.

### LUCA GARBINETTO

Presbitero, religioso, psicologo, formatore degli juniores della sua congregazione, collabora con l'Ufficio Nazionale per la Pastorale delle Vocazioni.

### LUCIANO MANICARDI

Biblista e monaco della Comunità di Bose.

### STEFANO TOSCHI

Laureato in filosofia, collabora con l'Ufficio Catechistico Nazionale nel settore "Catechesi per disabili". Con amici ha dato vita all'associazione "Beati noi", al Centro Documentazione Handicap, alla Cooperativa Sociale Accaparlante Onlus.

Docente incaricato presso l'ISSR di Bologna.

## PER INFORMAZIONI E ISCRIZIONI

### SEGRETERIA FTER

tel. 051 330744 - sito internet: [www.fter.it](http://www.fter.it)

### ORARI DI APERTURA AL PUBBLICO (ott -mag)

lunedì e venerdì: 18.00-20.00

martedì, mercoledì e venerdì: 10.00-12.30

sabato: 10.00-12.00

(orari estivi di segreteria: [www.fter.it](http://www.fter.it))

### ISCRIZIONI

- attraverso il modulo disponibile sul portale della FTER: <http://www.fter.it/spiritualità>
- direttamente presso la segreteria negli orari indicati

### QUOTE DI ISCRIZIONE

Iscrizione: 110 € (corso intero)

25 € (a lezione)

### MODALITÀ DI PAGAMENTO

- p.o.s. direttamente presso la segreteria FTER

- bonifico bancario sul conto

IBAN: IT54N0707202403021000076003

intestato a: Facoltà Teologica dell'Emilia-Romagna  
(Banca di appoggio: AemilBanca, filiale via Mazzini - Bologna)

- bollettino postale su CCP n. 57194425

intestato a: Facoltà Teologica dell'Emilia-Romagna,  
causale: Lab. di Spiritualità 2016

### COME RAGGIUNGERCI

Facoltà Teologica dell'Emilia-Romagna  
p.le Bacchelli 4, Bologna

#### IN TRENO

Dalla stazione ferroviaria, bus n. 30  
(fino alla prima fermata dell'ospedale Rizzoli)

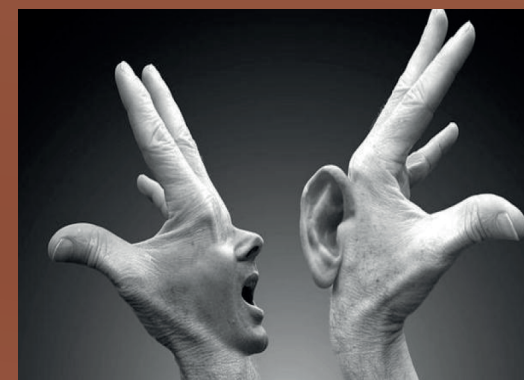
#### IN AUTO

Raggiungere i viali di circonvallazione e seguire le indicazioni per S. Michele in Bosco/Ospedale Rizzoli, in p.le Bacchelli si trova il cancello di ingresso della Facoltà



Facoltà Teologica dell'Emilia-Romagna  
Dipartimento di Teologia dell'Evangelizzazione

in collaborazione con  
Centro Regionale Vocazioni



## ARTE DELL'ASCOLTO NELL'ACCOMPAGNAMENTO SPIRITUALE E VOCAZIONALE

Laboratorio per Formatori

BOLOGNA

11 OTTOBRE - 15 NOVEMBRE 2016

Il «**LABORATORIO DI SPIRITUALITÀ**» per formatori, presbiteri e insegnanti, attuato in collaborazione tra la Facoltà Teologica dell'Emilia-Romagna e il Centro Regionale Vocazioni, in questo XVII anno di vita propone il seguente approfondimento:

**ARTE DELL'ASCOLTO  
NELL'ACCOMPAGNAMENTO  
SPIRITUALE E VOCAZIONALE**

L'inquadramento antropologico, teologico-spirituale e psicologico sarà svolto nelle cinque mattinate, collocate i martedì 11-18-25 ottobre e 8-15 novembre 2016, alternando lezioni e laboratori nella chiave dell'accompagnamento spirituale e vocazionale, con esposizioni magistrali e lavori di gruppo guidati.

**MATERIALI DEI LABORATORI 2002/2015**

La Rivista di Teologia dell'Evangelizzazione ha pubblicato ogni anno le relazioni principali. Altro materiale delle precedenti edizioni del laboratorio di spiritualità è scaricabile gratuitamente in formato elettronico dal portale istituzionale [www.fter.it](http://www.fter.it) alla sezione: «Laboratori».

**LEZIONI E LABORATORI**  
*ore 9.30-12.50*

**MARTEDÌ 11 OTTOBRE 2016**  
**Alessandra AUGELLI**

*In lungo e in largo:  
ascoltare creativamente la vita*

**MARTEDÌ 18 OTTOBRE 2016**  
**Luciano MANICARDI**

*“Un cuore capace di ascolto” (1Re 3,9).  
L'ascolto come cuore della conversione,  
della maturazione umana e  
della testimonianza*

**MARTEDÌ 25 OTTOBRE 2016**  
**Luca BALUGANI**

*L'ascolto nel colloquio di  
accompagnamento tra empatia  
e interferenze*

**MARTEDÌ 8 NOVEMBRE 2016**  
**Stefano TOSCHI**

*“Questo povero grida e  
il Signore lo ascolta” (Sal 33,7a).  
Il grido dei poveri come appello di Dio*

**MARTEDÌ 15 NOVEMBRE 2016\***  
**Luca GARBINETTO**

*L'ascolto delle coppie ferite.  
Possibili itinerari*

*\*Nel pomeriggio: Laboratorio con  
accompagnatori di coppie “irregolari”*